

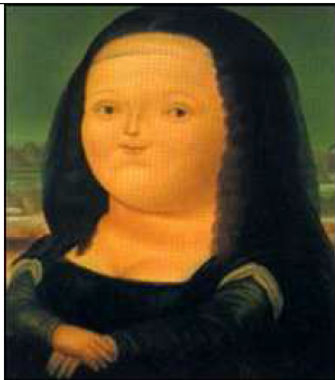
4) reprise et provocation, distanciation, voire ironie ou perversion de l'œuvre source



La Joconde, Léonard de Vinci, vers 1504



L.H.O.O.Q., Marcel Duchamp, 1919



Mona Lisa, par Botero



Isolée, encadrée, cachée, rayée ...par les enfants de l'école maternelle Prévert au Mée.

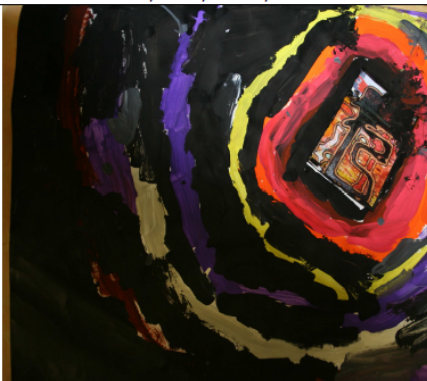
5) Citation, véritable inclusion



Sans titre, Sergio Francos-Kardonsky Technique mixte sur toile, 122,5x43,5 cm



Une partie de l'œuvre qui



était apparente est poursuivie par l'élève



Ecole maternelle Prévert au Mée



Le bateau, Victor Roman, sculpture en bronze



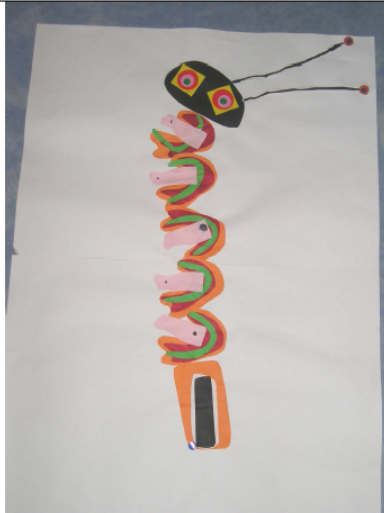
Photocopies découpées du bateau incluses dans une marine, collage
Ecole maternelle Gabriel Leroy à Melun



Personnage fiévreux, Juan Carlos Quintana, sculpture sur bois et matériaux divers, 94x40x54cm



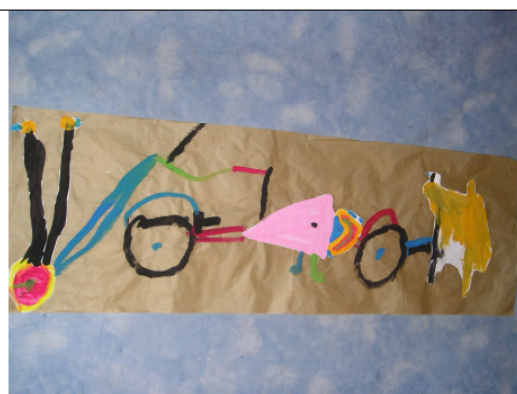
Ici, reprise de détails pour créer soit un personnage,



Soit une chenille



Soit un papillon



Soit un vélo, Ecole Mat Monod A Dammarie les Lys)

Reprise de 2 types d'emprunts à partir de la même œuvre : la citation, et la structure plastique, par l'école maternelle Juliette George à Dammarie-les-Lys



Felouque de Christian Pinault, céramique,
11,5x52,5cm



Citation (le corps)



Citation (la queue)



Reprise de la structure plastique en volume

Ainsi qu'à l'école mat G.Leroy à Melun, reprise de la structure plastique, changement de palette de couleurs



Reprise de 2 types d'emprunts à partir de la même œuvre : un sujet : la colonne, un procédé : l'empilement



Grande couleur, Lucien Benière, bois,
Hauteur : 72,5cm, socle : 29,2x4,5 cm



Empilement de différents matériaux :



Bois, tissu, polystyrène, pâte à sel...



Ecole maternelle Gabriel Leroy à Melun

Penser à varier le **SMOG** et les opérations plastiques

Proposer des choix possibles parmi différents supports, médiums, outils.

○ **Le SMOG** : -**Supports** : leurs formats, leurs formes, leurs textures et leurs qualités physiques et mécaniques (souple, transparent, un plan, un volume...)

-**Matières, médiums, matériaux** : leur état (solide, pâteux, en poudre, liquide...), leur texture (lisse, granuleuse, brillante...), leurs qualités physiques (opaque, transparent, souple...), leurs couleurs, leur luminosité (brillante, mate, terne...)

-**Outils** : -traceurs ou surfaceurs,
-traditionnels, fabriqués, détournés
et dont la forme, les modes d'action et les qualités mécaniques varient.

-**Gestes** : qui impliquent différentes parties du corps (main, bras, corps...), et dont l'ampleur et la structure du mouvement varient.

○ **Les opérations plastiques** : RITA, Les expérimenter toutes :

-**Reproduire** : copier, doubler, photocopier, calquer, Photographier, refaire, répéter....

-**Isoler** : priver du contexte (supprimer, cacher, cadrer, extraire...), privilégier par rapport au contexte (montrer, différencier....)

-**Transformer** : modifier, dissocier, effacer, ajouter, supprimer, combiner, inverser, alterner, déformer, allonger, raccourcir, changer d'échelle, exagérer, changer la technique (outils, supports, couleurs, formats)...

-**Associer** : rapprocher, juxtaposer, superposer, relier, opposer, multiplier, assembler, rassembler, imbriquer...

Toutes ces démarches mises en place à partir d'œuvres originales dans la classe (empruntées à l'artothèque, sauf en ce qui concerne La Joconde et Monet) peuvent s'élaborer à partir de reproductions des œuvres de la liste de références des documents d'accompagnements aux programmes 2002, ou de toute référence. Dans un même travail, on peut croiser plusieurs types d'emprunts.

Nicole Azuelos (CPAV), Merci aux écoles Monod et J.George de Dammarie, Beaugard et G.Leroy de Melun, Prévert du Mée et tout particulièrement à Pascaline Dogliani.